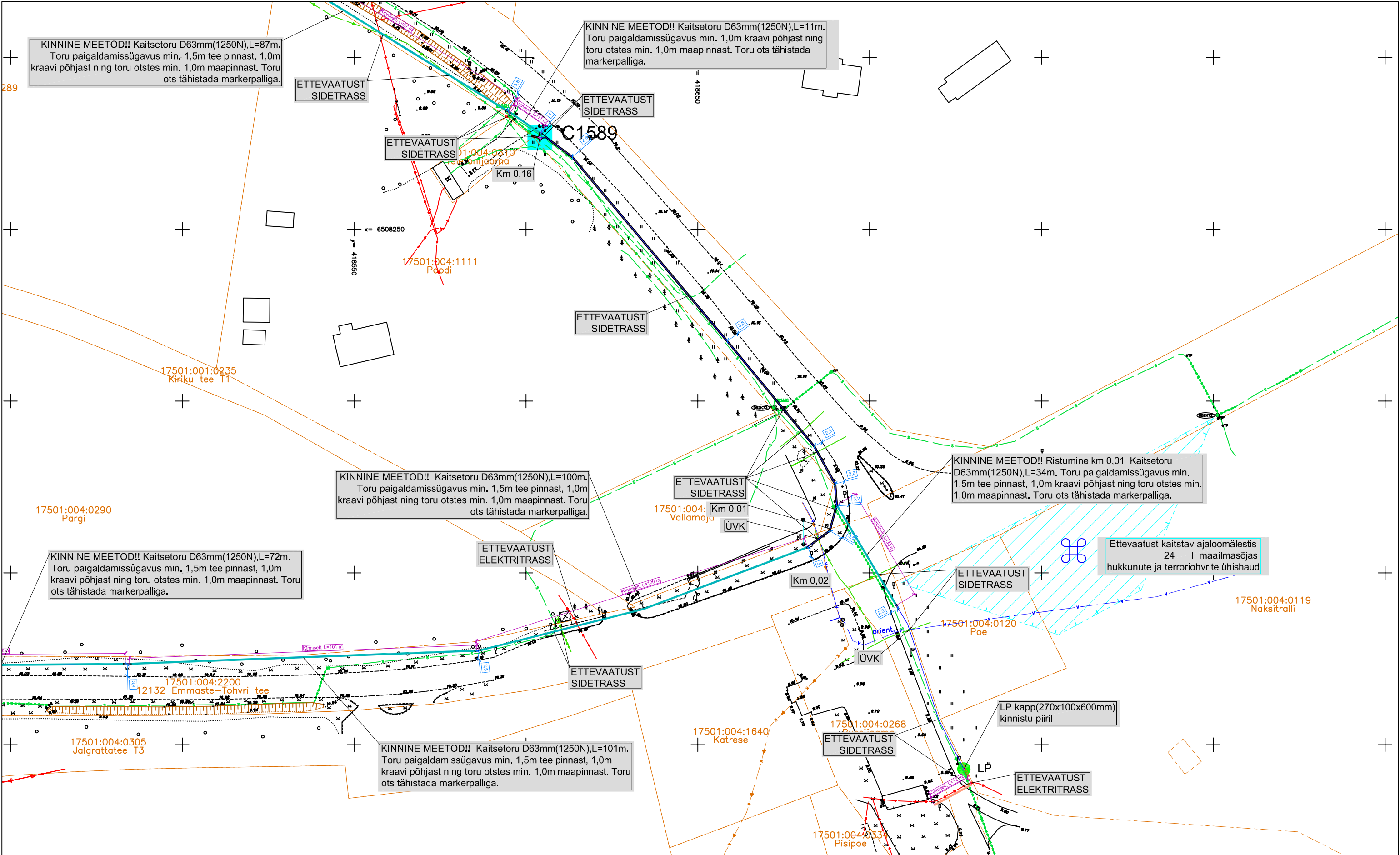


TINGMÄRGID:	
	PROJEKTEERITUD MULTITORU (MAATRASS)
	PROJEKTEERITUD KLIENDILIIN (MAATRASS)
	PROJEKTEERITUD KAITSETORU 1250N
	PROJEKTEERITUD KAITSETORU 750N
	PROJEKTEERITUD SIDEKAEV
	PROJEKTEERITUD JAOTUSKAPP
	JAOTUSKAPI KONTOUR
	PROJEKTEERITUD VAHEJAOTUSKAPP
	VAHEJAOTUSKAPI KONTOUR (MAAPEALNE)
	PROJEKTEERITUD LÕPP-PUNKT SOKLIL
	AVATUD KAEVIK
	KATASTRIRÜKSUSTE PIIRID
	OLEMASOLEV MADALPINGE ÕHULIIN
	OLEMASOLEV SIDEMAACAABEL
	OLEMASOLEV SIDEKANALISATSIIOON
	OLEMASOLEV MP MAACAABEL
	OLEMASOLEV KESKPINGE MAACAABEL
	OLEMASOLEV KESKPINGE ÕHULIIN
	MÄLESTISE ALA
	MÄLESTISE KAITSEVÕÕND
	MÄLESTIS

	OÜ Corle	Töö nr.	MKM3_HIIUMAA	Leht	Lehti
	Uustalu 2, Kose 75101			1	4
Telefon 6069300	Faks 6069308	Projekt	Emmaste passiivse elektroonilise side juurdepääsuvõrgu rajamine	Mõõtkava 1: 1000	
Teostas	Anti Salura/alkirjastatud digitaalselt/	Asukoht			
Kontrollis	Kaupo Kallak/alkirjastatud digitaalselt/		Hiiu maakond, Hiiumaa vald	19.01.2024	
Tellija	Corle OÜ	Joonis	Emmaste küla		
			Eelprojekt	Asendiplaan	



TINGMÄRGID:	
	PROJEKTEERITUD MULTITORU (MAATRASS)
	PROJEKTEERITUD KLIENDILIIN (MAATRASS)
	PROJEKTEERITUD KAITSETORU 1250N
	PROJEKTEERITUD KAITSETORU 750N
	PROJEKTEERITUD SIDEKAEV
	PROJEKTEERITUD JAOTUSKAPP
	JAOTUSKAPI KONTOUR
	PROJEKTEERITUD VAHEJAOTUSKAPP
	VAHEJAOTUSKAPI KONTOUR (MAAPEALNE)
	PROJEKTEERITUD LÕPP-PUNKT SOKLIL
	AVATUD KAEVIK
	KATASTRÜKSUSTE PIIRID
	OLEMASOLEV MADALPINGE ÕHULIIN
	OLEMASOLEV SIDEMAAKAABEL
	OLEMASOLEV SIDEKANALISATSIIOON
	OLEMASOLEV MP MAAKAABEL
	OLEMASOLEV KESKPINGE MAAKAABEL
	OLEMASOLEV KESKPINGE ÕHULIIN
	MÄLESTISE ALA
	MÄLESTISE KAITSEVÕÕND
	MÄLESTIS

	OÜ Corle	Töö nr.	MKM3_HIIUMAA	Leht	Lehti
	Uustalu 2,Kose 75101			2	6
Telefon 6069300	Faks 6069308	Projekt	Emmaste passiivse elektroonilise side juurdepääsuvõrgu rajamine	Mõõtkava 1: 1000	
Teostas	Anti Salura/allkirjastatud digitaalselt/	Asukoht			
Kontrollis	Kaupo Kallak/allkirjastatud digitaalselt/		Hiiu maakond, Hiiumaa vald	19.01.2024	
Tellija	Corle OÜ	Joonis	Emmaste küla		
			Eelprojekt	Asendiplaan	

nise LP kapp
100x600mm) kinnistu

17501:004:0640
Mulgu

17501:004:0670
Pusa

17501:004:1351
Kiriko

17501:004:1090
Kommunaal

17501:004:2240
84 Emmaste-Luidja tee

LP kapp(270x100x600mm)
kinnistu piiril

17501:004:0341
Kiriku

17501:004:0289
Pargi

Ettevaatust kaitstav ehitismälestis
23345 Emmaste kirik

KINNINE MEETOD!! Ristumine km 0,26 Kaitsetoru
D63mm(1250N),L=17m. Toru paigaldamissügavus
1,5m tee pinnast, 1,0m kraavi põhjast ning toru ots
1,0m maapinnast. Toru ots tähistada markerpalliga.

KINNINE MEETOD!! Kaitsetoru D63mm(1250N),L=123m.
Toru paigaldamissügavus min. 1,5m tee pinnast, 1,0m
kraavi põhjast ning toru otstes min. 1,0m maapinnast. Toru
ots tähistada markerpalliga.

KINNINE MEETOD!! Kaitsetoru D63mm(1250N),L=103m.
Toru paigaldamissügavus min. 1,5m tee pinnast, 1,0m
kraavi põhjast ning toru otstes min. 1,0m maapinnast. Toru
ots tähistada markerpalliga.

KINNINE MEETOD!! Kaitsetoru D63mm(1250N),L=87m.
Toru paigaldamissügavus min. 1,5m tee pinnast, 1,0m
kraavi põhjast ning toru otstes min. 1,0m maapinnast. Toru
ots tähistada markerpalliga.

TINGMÄRGID:

PROJEKTEERITUD MULTITORU (MAATRASS)

PROJEKTEERITUD KLIENDILIIN (MAATRASS)

PROJEKTEERITUD KAITSETORU 1250N

PROJEKTEERITUD KAITSETORU 750N

PROJEKTEERITUD SIDEKAEV

PROJEKTEERITUD JAOTUSKAPP

JAOTUSKAPI KONTOUR

PROJEKTEERITUD VAHEJAOTUSKAPP

VAHEJAOTUSKAPI KONTOUR (MAAPEALNE)

PROJEKTEERITUD LÕPP-PUNKT SOKLIL

AVATUD KAEVIK

KATASTRIRÜKSUSTE PIIRID

OLEMASOLEV MADALPINGE ÕHULIIN

OLEMASOLEV SIDEMAACAABEL

OLEMASOLEV SIDEKANALISATSIOON

OLEMASOLEV MP MAACAABEL


OLEMASOLEV KESKPINGE MAACAABEL

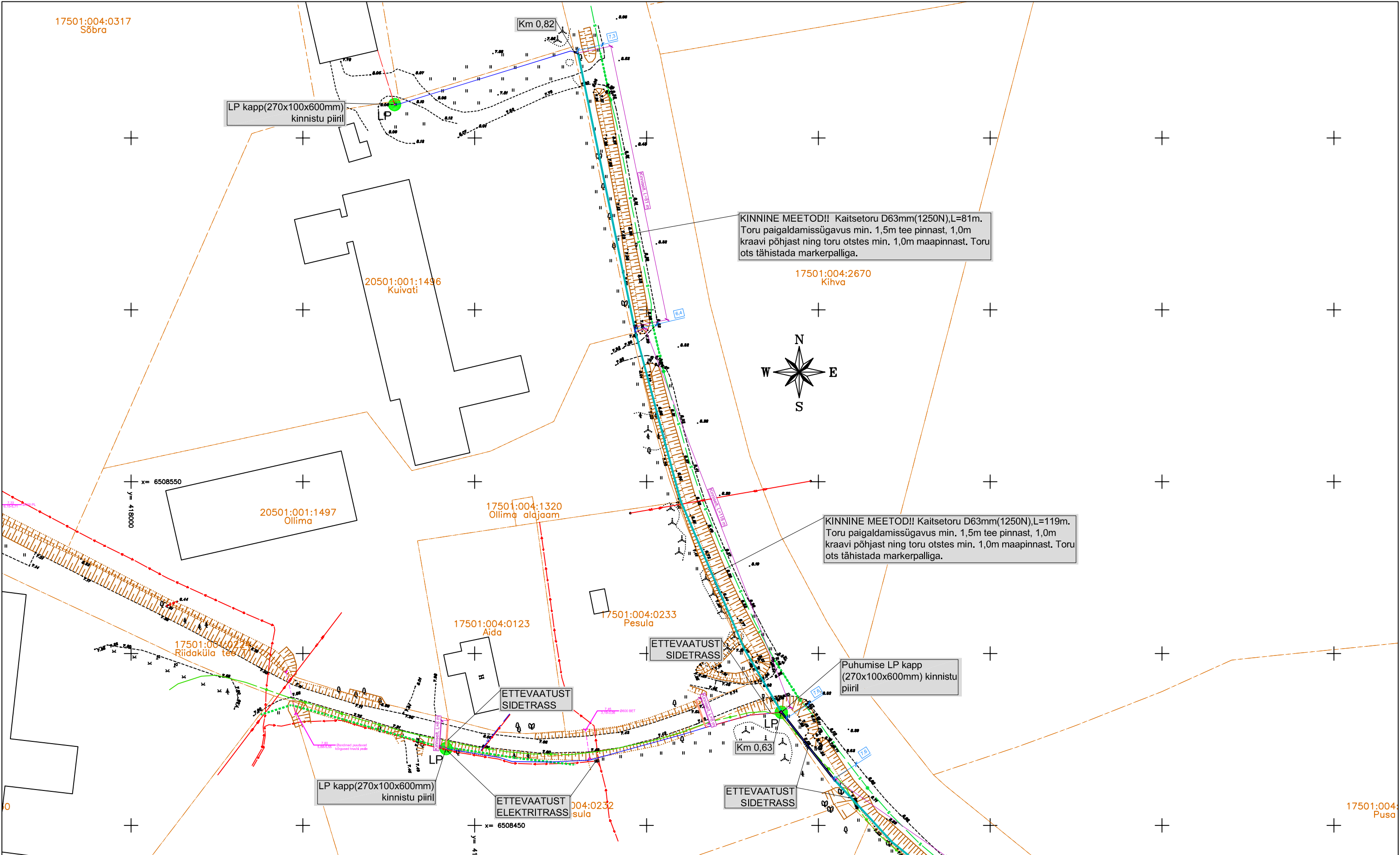
OLEMASOLEV KESKPINGE ÕHULIIN

MÄLESTISE ALA

MÄLESTISE KAITSEVÕÖND


MÄLESTIS

 <div>Sidetööd & elektritööd</div>	OÜ Corle	Töö nr.	MKM3_HIIUMAA	Leht	Lehti
	Uustalu 2,Kose 75101			3	6
Telefon 6069300	Faks 6069308	Projekt	Emmaste passiivse elektroonilise side juurdepääsuvõrgu rajamine	Mõõtkava 1: 1000	
Teostas	Anti Salura/allkirjastatud digitaalselt/	Asukoht		Hiiu maakond, Hiiumaa vald	
Kontrollis	Kaupo Kallak/allkirjastatud digitaalselt/		Emmaste küla		19.01.2024
Tellij	Corle OÜ	Joonis	Eelprojekt		
			Asendiplaan		



TINGMÄRGID:	
	PROJEKTEERITUD MULTITORU (MAATRASS)
	PROJEKTEERITUD KLIENDILIIN (MAATRASS)
	PROJEKTEERITUD KAITSETORU 1250N
	PROJEKTEERITUD KAITSETORU 750N
	PROJEKTEERITUD SIDEKAEV
	PROJEKTEERITUD JAOTUSKAPP
	JAOTUSKAPI KONTOUR
	PROJEKTEERITUD VAHEJAOTUSKAPP
	VAHEJAOTUSKAPI KONTOUR (MAAPEALNE)
	PROJEKTEERITUD LÕPP-PUNKT SOKLIL
	AVATUD KAEVIK
	KATASTRIRÜKSUSTE PIIRID
	OLEMASOLEV MADALPINGE ÕHULIIN
	OLEMASOLEV SIDEMAAKAABEL
	OLEMASOLEV SIDEKANALISATSIOON
	OLEMASOLEV MP MAAKAABEL
	OLEMASOLEV KESKPINGE MAAKAABEL
	OLEMASOLEV KESKPINGE ÕHULIIN
	MÄLESTISE ALA
	MÄLESTISE KAITSEVÕÖND
	MÄLESTIS

KINNINE MEETOD!! Kaitsetoru D63mm(1250N),L=113m.
Toru paigaldamissügavus min. 1,5m tee pinnast, 1,0m
kraavi põhjast ning toru otstes min. 1,0m maapinnast, Toru
ots tähistada markerpalliga.

		OÜ Corle	Töö nr.	MKM3_HIIUMAA	Leht	Lehti
Uustalu 2,Kose 75101					4	6
www.corle.ee		Projekt	Emmaste passiivse elektroonilise side juurdepääsuvõrgu rajamine			Mõõtkava 1: 1000
Telefon 6069300		Faks 6069308				
Teostas	Anti Salura/allkirjastatud digitaalselt/		Asukoht	Hiiu maakond, Hiiumaa vald		
Kontrollis	Kaupo Kallak/allkirjastatud digitaalselt/			Emmaste küla		
Tellijaja	Corle OÜ		Joonis	Eelprojekt		
				Asendiplaan		